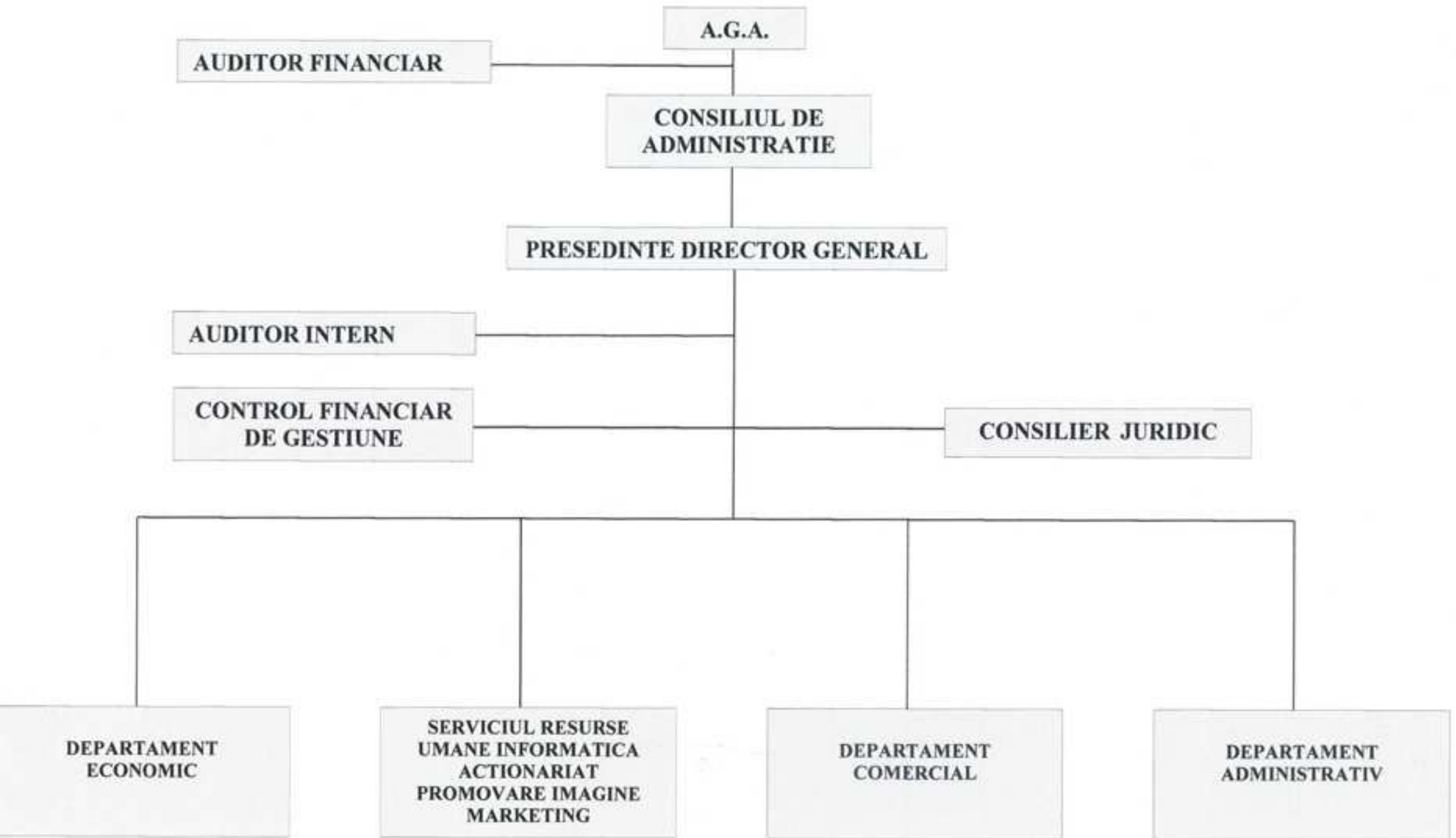


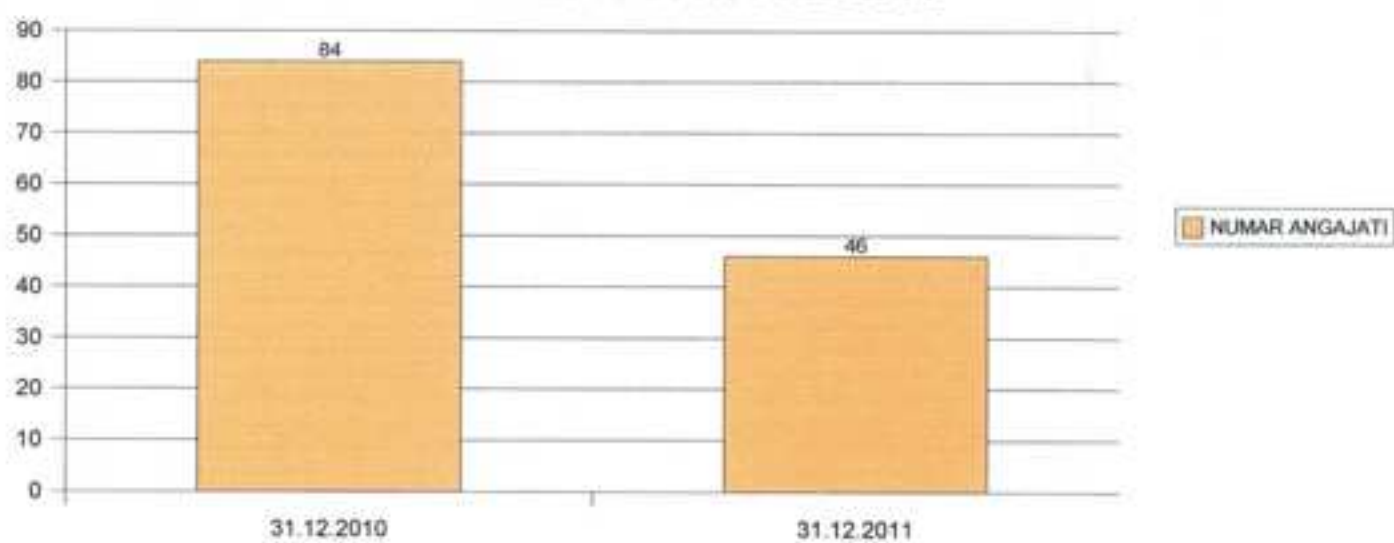
# ORGANIGRAMA S.C. LUCEAFARUL S.A. BACAU



**SITUATIA PERSONALULUI  
S.C. LUCEAFARUL S.A. BACAU  
IN ANUL 2011**

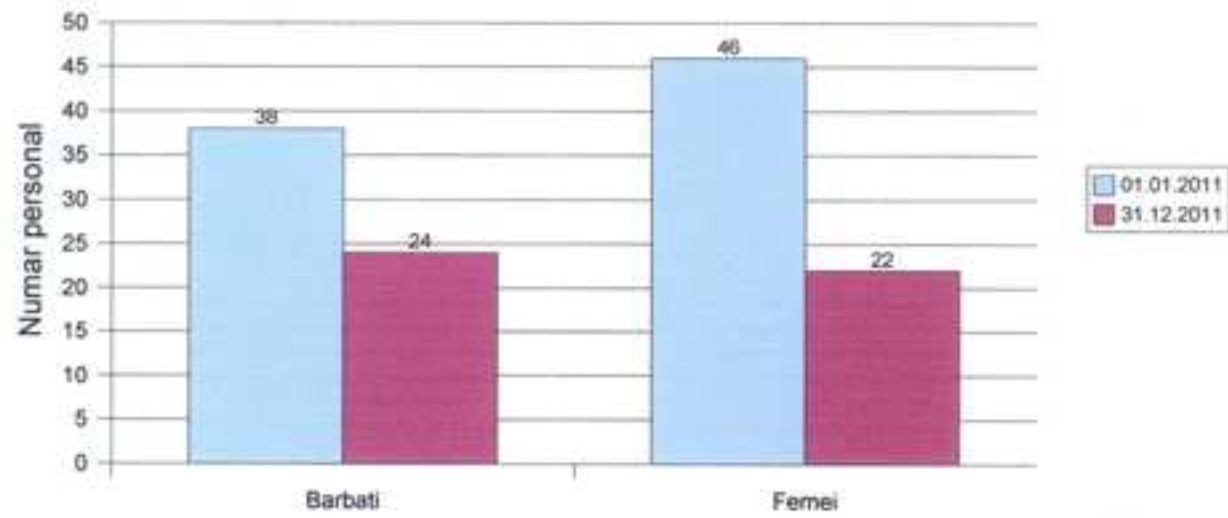
Nr. crt.	INDICATOR	31.12.2010	31.12.2011
1	Numar personal	84	46
2	Barbati	38	24
3	Femei	46	22
4	Conducere	4	4
5	TESA	23	14
6	Muncitori calificati	51	21
7	Muncitori necalificati	6	7
8	Varsta medie	45ani 6 luni 13 zile	44ani 3 luni 18 zile

**SITUATIA COMPARATIVA A NUMARULUI DE ANGAJATI  
IN 2011 FATA DE 2010**



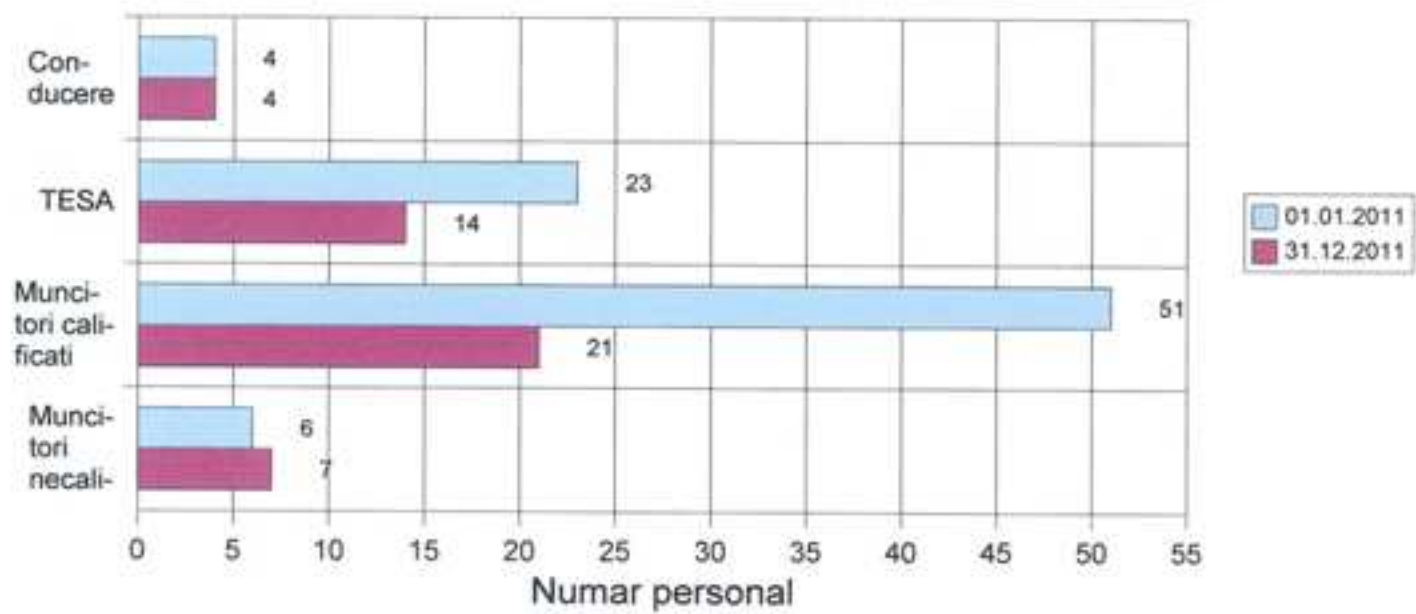
## Structura personalului in functie de sex

2011



## Structura personalului

2011



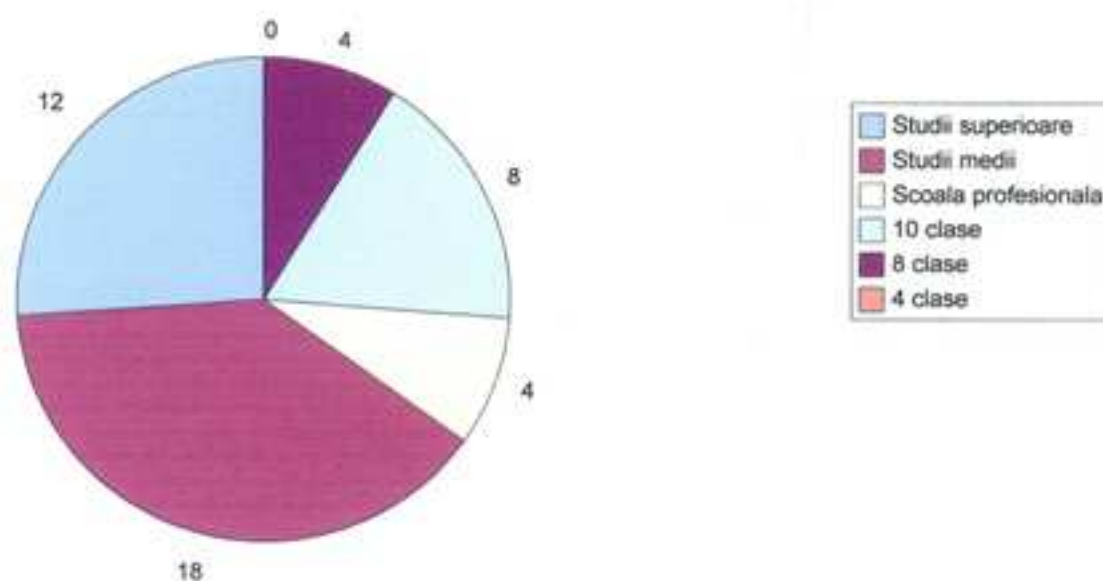
## SALARIUL MEDIU BRUT LUNAR / SALARIAT 2011

Nr. crt.	Salariul mediu brut lunar/salariat 2011 Lei RON
01.	1.193

## CALIFICAREA PERSONALULUI IN 2011

Nr. crt.	Studii	Nr. personal
1	Studii superioare	12
2	Studii medii	18
3	Scoala profesionala	4
4	10 clase	8
5	8 clase	4
6	4 clase	0
TOTAL		46

### Calificarea personalului 2011



**FURNIZORI DE BAZA PENTRU SECTORUL INDUSTRIAL**

<b>GRUPA DE MARFURI</b>	<b>FURNIZORI</b>
<b>ACCESORII DRAPERII, PERDELE</b>	GARDINIA BUCURESTI DIGE BUCURESTI
<b>MERCERIE</b>	COATS BUCURESTI MICUL TOMITAN
<b>ELECTRICE</b>	DITTO BACAU TERMOLIGHT BRASOV
<b>MUZICALE</b>	HDT BIHOR

SITUATIA VANZARILOR DE MARFURI  
LA PRET CU AMANUNTUL PE ANUL 2011

LEI

<i>LUNA</i>	<i>TOTAL</i>
1	5
IANUARIE	32.585
FEBRUARIE	43.132
MARTIE	31.079
APRILIE	27.602
MAI	31.828
IUNIE	37.206
IULIE	56.638
AUGUST	103.180
SEPTEMBRIE	29.377
OCTOMBRIE	33.105
NOIEMBRIE	26.701
DECEMBRIE	52.067
<i>TOTAL</i>	<b>504.500</b>

**SITUATIA PRINCIPALELOR CONTRACTE DE INCHIRIERE  
LA S.C. LUCEAFARUL S.A. BACAU**

<b>Nr. crt.</b>	<b>DENUMIRE SOCIETATE</b>	<b>Nr. contract</b>	<b>Data inceperii contractului</b>	<b>Data expirarii contractului</b>	<b>Suprafata inchiriata</b>
1	S.C.miniMAX DISCOUNT S.R.L	33200	29.10.2009	31.01.2012	1.193,63
2	S.C.B&B COLLECTION S.R.L.	2097	01.01.2008	31.03.2012	224,00
3	S.C.IDEA MED S.R.L.	2458	15.08.2010	15.08.2013	57,60
4	S.C. AVENIR TELECOM S.A.	2155	01.01.2008	31.03.2012	31,47
5	S.C.SEVDA IMPEX SRL CONSTANTA	3846	01.12.2010	31.03.2012	62,00
6	S.C.HECOMIN IMPEX S.R.L.	2123	01.01.2008	31.03.2012	59,59
7	S.C.JOLIDON IMPORT- EXPORT S.R.L.	2002	01.01.2008	31.03.2012	29,75
8	S.C. HOTNOG-INVEST S.R.L.	2179	01.01.2008	10.01.2012	12,80
9	S.C. MARIKO INVEST MKI FOTO CLUB S.R.L.	2206	01.01.2008	31.03.2012	21,42
10	S.C. VOXTORA PROD S.R.L.	2090	01.01.2008	31.03.2012	79,80
11	S.C.VLAROX S.R.L.	2087	01.01.2008	31.03.2012	56,00
12	S.C.SORELLY COM SRL	2020	01.01.2008	31.03.2012	15,85
13	S.C. LIVALO COM SRL	2021	01.01.2008	31.03.2012	11,80
14	S.C. LUMEA CARTII SRL	408	01.04.2009	31.03.2012	10,68
15	STAFF COLLECTION SRL	3494	15.04.2011	31.12.2012	540,85
16	LEONARDO SRL	3624	28.05.2011	28.05.2016	421,08
17	LUMIART SRL	2829	08.11.2010	31.03.2012	9,75
18	AXX ROM SRL	3364	07.03.2011	31.03.2012	10,00
19	SORELLY COM SRL	2020	01.01.2008	31.03.2012	15,85

## Situatia valorii datoriilor fata de furnizori dupa vechime la 31.12.2011

<i>Vechime (zile)</i>	<i>Valoare</i>	<i>Investitii</i>	lei
< 30	47.262		0
30 - 90	39.513		0
90 - 180	59.789		0
180 - 270	17.316		0
270 – 1 an	50.818		0
> 1 an	133.182		0
<b>TOTAL</b>	<b>347.880</b>		<b>0</b>



## SOLDURI FURNIZORI LA 31.12.2011

<b>Nr. crt.</b>	<b>FURNIZOR</b>	<b>SOLD lei RON</b>
1	COATS BUCURESTI	535,70
2	CONRUXAL VASLUI	1006,96
3	CRISTOTEXTIL BUCURESTI	1.264,85
4	DITTO TRAVELER BACAU	15.711,03
5	EMAILUL FOCSANI	7.575,78
6	GARDINIA BUCURESTI	11.403,60
7	HDT NOJORID BIHOR	4.104,22
8	TERMOLIGHT BRASOV	2.104,00
9	HONTFAR ODORHEIU SECUIESC	7.028,27
10	DIGE BUCURESTI	6.429,20
11	ADYDA-MOB BACAU	3.982,30
12	CB FURNITURE BACAU	8.472,33
13	ELITMOB BACAU	7.105,00
14	MARCEL PROD TAPITERIE	23.027,00
15	MIRAGE IMPEX IASI	7.215,72
16	MOBILA SA BIRLAD	56.384,54
17	MOBIS BISTRITA	22.622,23
18	REGAL MOB IMPEX BUZAU	13.321,50
19	RMS MOB GALATI	22.430,40
20	VECHISPROD GALATI	5.262,58
21	SNC BOSTAN IORDACHE VRANCEA	9.424,00
22	CET BACAU	26.001,32
23	CIM PROSAN BACAU	1.012,00
24	OTIS LIFT BUCURESTI	1.955,47
25	ROMQUEST GPN BUCURESTI	576,46
26	VASION BACAU	1.156,62
27	VODAFONE ROMANIA BUCURESTI	1.867,07

**SITUATIA STOCURILOR  
CU VECHIME MAI MARE DE 90 DE ZILE  
LA 31.12.2011**

<b>GRUPA DE MARFURI</b>	<b>VALOARE</b>	<b>VECHIME</b>
<b>BUMBACE</b>	323	18 LUNI
<b>ACCESORII DRAPERII, PERDELE GARDINIA</b>	1142	24 LUNI
<b>ELECTRICE DITTO</b>	3925	3 LUNI
<b>ELECTRICE DITTO</b>	3618	6 LUNI
<b>MERCERIE MICUL TOMITAN + COATS</b>	409	24 LUNI
<b>PROSOAPE DIGE DECORATIVE (PROSOAPE + LENJERII)</b>	1725	12 LUNI
<b>MUZICALE HDT</b>	3241	18 LUNI